

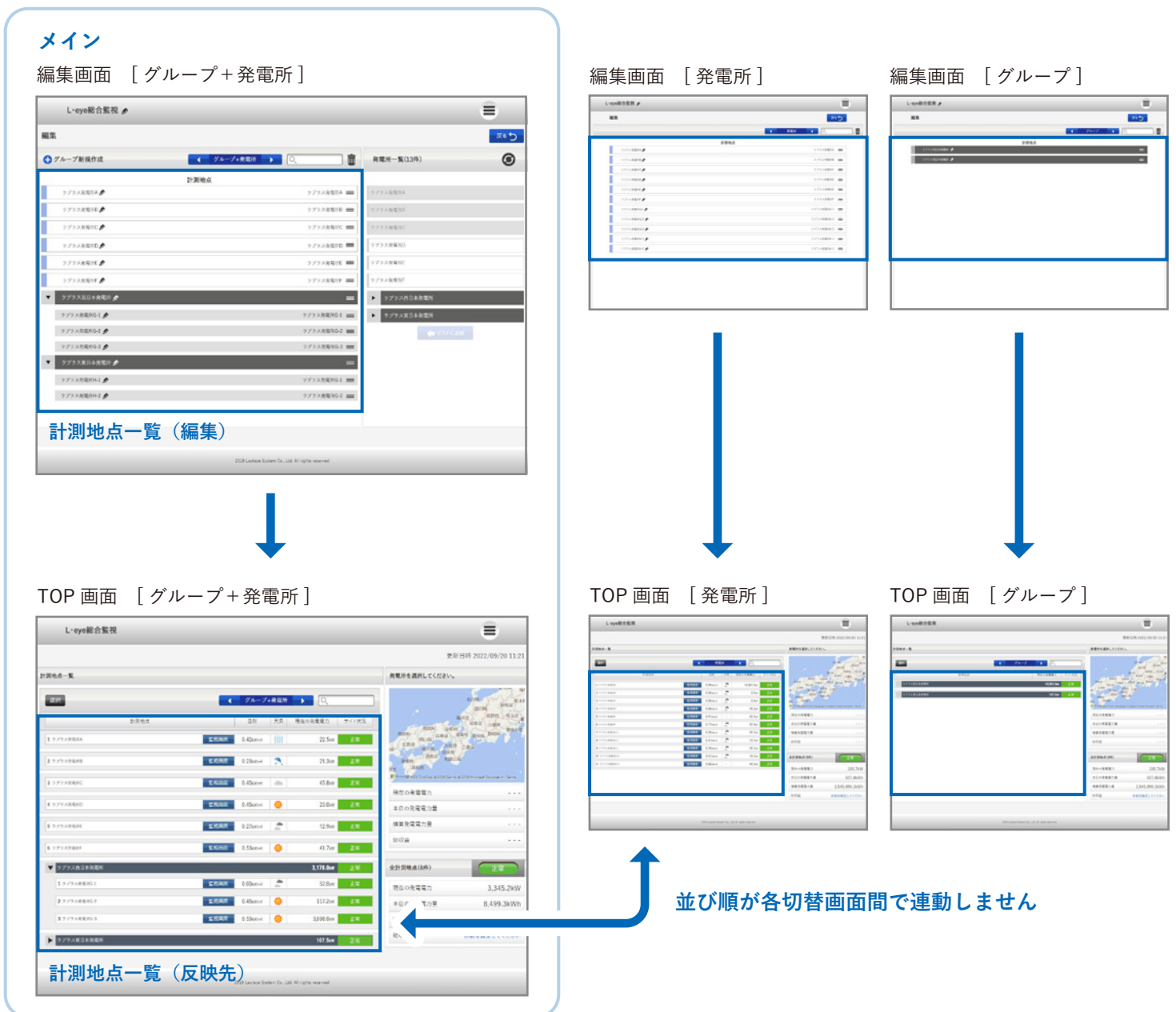
L・eye 総合監視 UI・機能改善のご案内

平素は「遠隔監視システム & サービス L・eye」をご愛顧いただき誠にありがとうございます。
 関連サービスである「L・eye 総合監視」につきまして、一部 UI・機能の改善・変更を
 予定しておりますので、ご案内申し上げます。

- アップデート予定日 2022年12月下旬
- 変更点 計測地点一覧の編集方法および反映先

変更前

発電所およびグループの並び順を変更する場合、メインとなる編集画面「グループ+発電所」のみではなく
 各切替画面毎に個別で並び順を編集いただく必要がございました。

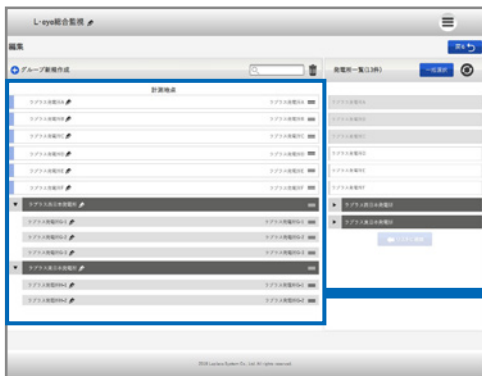


変更後

編集画面「グループ+発電所」で編集いただいた発電所およびグループの並び順を、すべての画面および、関連機能に反映します。

● UI 変更

編集画面 [グループ+発電所]



編集画面 [発電所]



編集画面 [グループ]

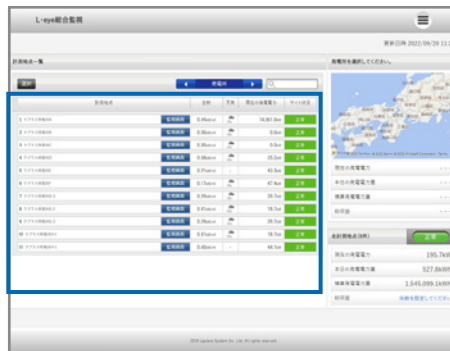


1つの設定で並び順を統一します

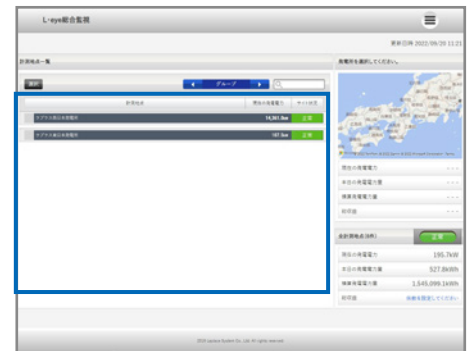
TOP画面 [グループ+発電所]



TOP画面 [発電所]

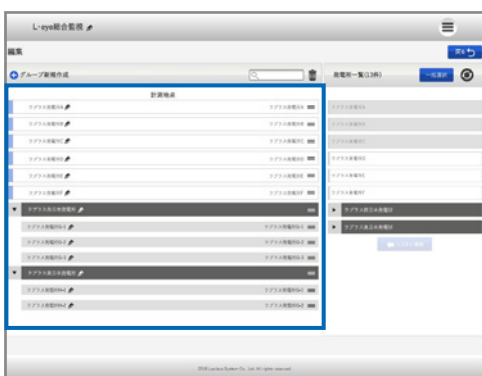


TOP画面 [グループ]



● 機能改善 関連機能に表示される発電所およびグループの並び順は、編集画面「グループ+発電所」の並び順を反映します。

編集画面 [グループ+発電所]



TOP画面



グラフ画面 (凡例)



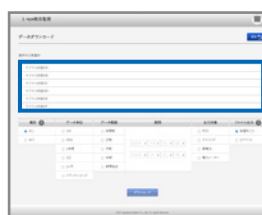
各種設定 係数画面



レポート画面



データダウンロード画面 (* 出力されるCSVへも適用)



上記アップデートに伴い、「発電所」「グループ」単位で個別に発電所およびグループの並び替えをされている場合は、編集画面「グループ+発電所」の並び順に統一されます。予めご了承ください。