





# L-eye 監視画面 <風力発電>

サイト状況、発電電力、天気、風向、風速、PCS毎の発電状況といった幅広い情報を取得。その情報をインターネットを介してクラウドサーバへ送信し、監視画面にリアルタイムで表示します。

## 表示項目

### 1 発電電力

現在の合計発電電力 16.2 kW  
 本日の合計発電電力量 81 kWh  
 積算発電電力量 10,103 kWh

発電所全体の発電電力量を表示します。1分毎に更新されるため、発電状況をリアルタイムで確認できます。

### 2 気象情報

現在の天気 01/16

12	15	18
4°C	3°C	2°C
3°C	2°C	1°C
0mm	0mm	0mm

設定した観測地点の現在の天気や、操作時刻から3時間ごとの予報情報を表示できます。  
 ※お客様側での設定が必要となります。 ※一部サイトではご利用できない場合があります。

### 3 風向・風速

風向 南東  
 風速 7.2 m/s

※風向・風速を計測していない場合は非表示となります。

発電所で計測している風向と風速を表示します。風速に見合った発電がされているか確認できます。

### 4 発電所の稼働状況

サイト状況 異常

発電所全体の稼働状況を表示します。異常時はアイコンの色が変化し、ひと目で認識できます。

### 5 PCS毎の発電状況

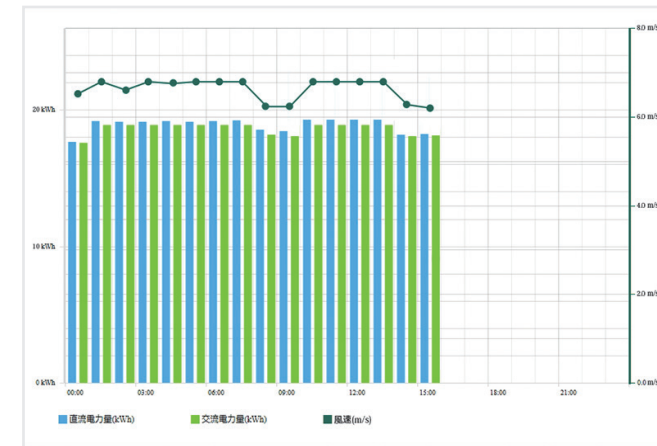
PCS1 現在の発電電力 4.0 kW  
 PCS状況 正常

PCS状況 異常

PCS毎の現在の発電電力と稼働状況を表示します。異常時にはどのPCSが原因がすぐに特定でき、迅速に対応できます。

## 基本機能

### グラフ



風速と併せて、PCS単位の電力または合算電力を表示することが可能です。また、トレンド、日毎、月毎、年毎でグラフを切替表示できます。

### データダウンロード

計測データをCSV形式でダウンロードできます。

### システム障害履歴

日時	サイト番号	内容	状態
2017/03/06 17:12:00	1	更新停止検出	復帰
2017/03/06 17:10:00	1	更新停止検出	発生
2017/03/03 18:43:00	1	更新停止検出	復帰
2017/03/03 18:43:00	1	更新停止検出	発生

計測機器とサーバ間での障害の発生・復帰の履歴を確認でき、CSV形式でダウンロードもできます。また、障害時にはメール通知も可能です。

### 記録一覧

タイトル	状況	日時	担当者	詳細	追加	削除
PCS1のファンを清掃	解決	2017/11/11 12:11	田中		詳細	削除
PCS10のファンを清掃	解決	2017/11/11 12:11	田中		詳細	削除
	発生	2017/11/11 12:11	田中		詳細	削除

サイト管理に必要な情報を登録でき、メンテナンスの実施記録等に役立ちます。

### PCS状況一覧

PCS1	PCS2
直流電圧(V) 327.9 交流電圧(V) 210.4 直流電流(A) 6.0 交流電流(A) 10.9 直流電力(kW) 3.9 交流電力(kW) 4.0 本日の発電電力量(kWh) 20.1 運転状況 正常	直流電圧(V) -- 交流電圧(V) -- 直流電流(A) -- 交流電流(A) -- 直流電力(kW) -- 交流電力(kW) -- 本日の発電電力量(kWh) -- 運転状況 異常

各PCSの電圧・電流・電力の現在値、発電電力の1日の積算値、および運転状況を確認できます。

### PCS故障履歴

日時	PCS	サイト番号	エラーコード	内容	状態
2019/08/02 17:51:43	PCS1	1	UF216	系統維持不足電圧	復帰
2019/08/02 17:51:35	PCS1	1	UF221	電圧位相同期	復帰
2019/08/02 17:51:33	PCS1	1	UF216	系統維持不足電圧	発生

PCS詳細故障の発生・復帰の履歴を確認でき、CSV形式でダウンロードもできます。また、PCS故障時にメール通知も可能です。

### フレックスエリア

表示させたい計測値を任意で追加・削除したり、それらを自由にレイアウトできるエリアです。

## オプション機能

### グループ監視

複数の発電所で当社の遠隔監視システムを導入している場合、それらをまとめたグループ監視画面での確認が可能です。グループ全体の総発電量や発電所毎の発電状況を確認できます。また、各発電所の計測データの一括ダウンロードも可能になりました。

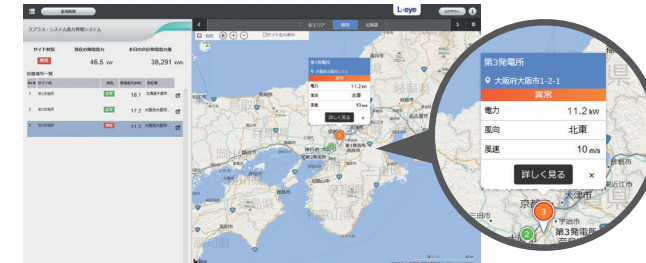


### Webカメラ



発電所周辺の状況をリアルタイムで確認できます。Webカメラや必要機器をまとめたWebカメラセットによって手軽に導入可能です。

### 発電サイトマップ

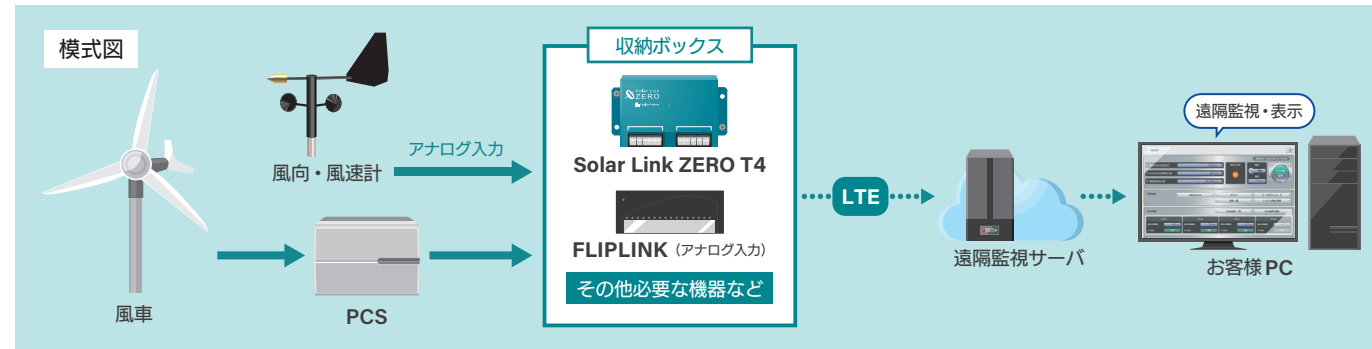


グループ化した各発電所をリスト形式で監視でき、マップ上の発電所の位置にピンを配置して位置情報を表示させることができます。

## パッケージ構成例

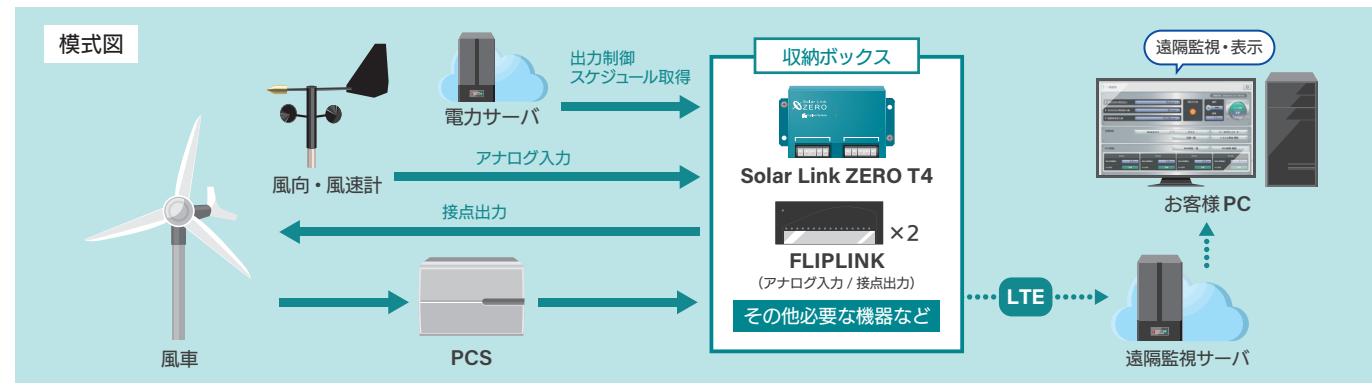
### 出力制御なしの場合

PCS計測をメインとしたシンプルな構成で、通信機能内蔵の計測機等をボックスに組み込んでご提供。風向・風速を計測する場合は、FLIPLINKでアナログ入力を計測します。



### 出力制御ありの場合

出力制御に対応し、PCS計測を行いながら、接点出力による発電機のON・OFF制御も可能に。計測機の外、接点出力を可能にするFLIPLINKもボックスに組み込んでご提供します。



※PCSメーカーは安川電機、且つ発電設備はNK認証済みの国内メーカーである場合のみ対応

## ラインアップ

小形風力発電パッケージ					
プラン名	標準	塩害	接点出力	アナログ計測	アナログ計測・接点出力
型式	LEW-M-S 020K WS	LEW-M-S 020K SD	LEW-M-S 020K DO	LEW-M-S 020K AI	LEW-M-S 020K AIDO
【構成機器】	Type B	Type B	Type B	Type B	Type B
通信回線	○	○	○	○	○
FLIPLINK DO(接点出力)	—	—	○	—	○
FLIPLINK AI(アナログ計測)	—	—	—	○	○
【オプション】					
遠隔制御(接点)	—	—	○	—	○
風速計	—	—	—	○	○
風向風速計	—	—	—	○	○
サービス提供期間 ※1 10年	○	○	○	○	○
出力制御	—	—	○	—	○

※1: ASP サービス、無線通信サービス、機器保証の提供期間は、サービス提供期間に準じます。

## 仕様

### 共通

- 現地・遠隔監視サーバ間通信回線※1
- 遠隔監視・表示システム ASP サービス※2
- 計測機※3

※1 対応エリアについては事前確認が必要です。  
 ※2 ASP サービス費用と通信回線費用は、一括でのお支払いをお願いいたします。  
 ※3 端末リフレッシュのため、毎月1日に自動で再起動します。再起動中は数分間計測ができませんが、故障ではありません。

### 設置条件

接続可能なPCS型式と台数には制限があります。

### 機器保証

計測端末は契約年数分、その他機器は1年の機器保証を行います。また、契約延長時も計測端末の機器保証は継続されます。

### 代替回線保証

将来的にご契約時の通信回線サービスが終了した場合、別途代替の回線をご提供します。

### L・eye 監視画面の動作環境

- 対応 OS: Windows 11
- インターネットへの接続
- 対応 Web ブラウザ: Google Chrome/Mozilla Firefox/Microsoft Edge (いずれも最新版)
- 画面解像度: 1280×1024pixel 以上を推奨 (1024×768pixel でも使用可)

※他環境下での閲覧につきまして、動作保証は行っておりません。

- ・Google ChromeはGoogle LLCの商標です。
- ・WindowsおよびMicrosoft Edgeは、米国およびその他の国におけるMicrosoft Corporationの商標です。
- ・MozillaおよびFirefoxは、米国およびその他の国におけるMozilla Foundationの商標です。
- ・そのほか、記載されている会社名・商品名等の名称は、各社の登録商標または商標です。

## 株式会社 ラプラス・システム

【本社】〒612-8083 京都市伏見区京町 1-245 TEL:075-604-4731 FAX:075-621-3665

【東京支店】〒160-0022 東京都新宿区新宿 2-3-10 新宿御苑ビル 4 階  
TEL:03-6457-8026 FAX:03-6457-8027

【名古屋営業所】〒460-0008 愛知県名古屋市中区栄 1-22-16 ミナミ栄ビル 3 階  
TEL:052-747-6114 FAX:052-747-6115

【仙台営業所】〒980-0014 宮城県仙台市青葉区本町 2-1-7 本町奥田ビル 9 階  
TEL:022-216-5060 FAX:022-216-5061

【福岡営業所】〒812-0013 福岡県福岡市博多区博多駅東 1-13-9 いちご博多駅ビル 4 階  
TEL:092-477-2130 FAX:092-477-2077

【高崎営業所】〒370-0058 群馬県高崎市九蔵町 25-1 WESTIN15 階  
TEL:027-333-1851 FAX:027-333-1852

コールセンター TEL:075-634-8073

受付時間:平日 9:00~19:00/土曜 9:00~17:30  
日曜、祝日、年末年始は休業いたします。



このカタログの記載内容は2023年10月現在のものです。仕様は予告なく変更される場合があります。