

遠隔監視システム & サービス エル・アイ

L...eye 月額プラン

定額ではじめる
監視サービス



出典：富士経済 FIT・再生可能エネルギー発電関連システム・サービス市場
参入企業実態調査 2019 太陽光発電遠隔監視サービス<2018年度見込み>

高機能監視を 月額プランで

L...eye 月額プランはイニシャルコスト0円、
月々定額で高機能遠隔監視システムが導入できるサービスです。



月額

低圧 | ~50kW未満 **3,000**円 (税別)

高圧1 | 50~250kW **4,000**円 (税別)

2つのポイント

0円
初期費用

月額制

1. イニシャルコスト0円

計測に必要な機器を一式ご提供します。
導入時のネックとなりがちな初期費用は一切かかりません。

2. 月額プランで高機能監視

「L...eye 太陽光発電パッケージ※」と同じ高機能監視を月額料金で
ご利用いただけます。

※「低圧」「高圧1」のみ

遠隔監視システム & サービス エル・アイ

L...eye®

詳細な監視画面で
安定の発電事業をサポート



基本機能一覧

出力制御スケジュール 出力制御スケジュールや履歴の確認	データ表示 発電電力量などを表示	データダウンロード 計測データを CSV 形式でダウンロード
記録一覧 サイト管理に必要な情報を登録	グラフ 発電電力等の推移をグラフで表示	異常時メール通知 異常時は、メールで迅速にお知らせ
PCS 故障履歴 PCSの故障発生・復帰の履歴を確認	システム障害履歴 システム障害の発生・復帰の履歴を確認	PCS 状況一覧 各PCSの運転状況を確認
気象情報 設定した観測地点の天気を表示	発電診断 独自の診断方法で発電所の状況を表示	

※日射診断のみ不可。

売電収入の確保

システムの経年劣化等で発電性能が低下すると売電収入に大きな影響が。

L・eyeなら精緻な監視・異常時の迅速な通知で発電損失を最小限に抑えます。



異常時はメールでお知らせ



PC・スマートフォン等から確認

PCS 5 台 (容量 10kW/台) のうち、
1 台が故障したまま 1 ヶ月間気づかなかった場合

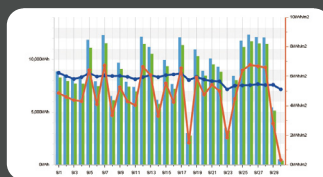
10,000kWh/12×24円 ≒ 約2万円の損失

※年間の発電電力量を約10,000kWh、税抜き固定価格を24円で計算した場合

資産価値の維持

セカンダリー市場における資産価値の維持にはメンテナンスデータの保存が不可欠。

L・eyeなら売電実績の詳細データを保存でき、資産価値の証明に役立ちます。



蓄積データをグラフで確認



各種データはCSV形式でダウンロード可能

出力制御対応

L・eyeは追加機器不要で出力制御に標準対応し、あらゆるルールの出力制御をサポート。

出力制御スケジュールやPCS毎の制御状況をリアルタイムで確認できます。



現在の制御率と定格比率を表示



カレンダーで詳細な制御スケジュールを確認

注意事項

- 本プランの初年度における契約期間は1年間です。1年内に解約された場合、残存期間分の利用料金はお支払いをお願いいたします。
- お客様への計測機器の設置をお願いしております。設置の際は必ず専門家にご相談ください。
- お申込み前に「ラプラスID」をご登録いただき、申込書へのご記入をお願いいたします。
- 計測データが連続3時間以上欠測した場合、当該期間分の基本利用料金相当額を基本利用料金から差し引きます。
L・eye 月額プラン 低圧: 100円/日 L・eye 月額プラン 高圧1: 133円/日

株式会社 ラプラス・システム <https://www.lapsys.co.jp>

【本社】〒612-8083 京都市伏見区京町 1-245 TEL:075-604-4731 FAX:075-621-3665

【東京支店】〒160-0022 東京都新宿区新宿 2-3-10 新宿御苑ビル 4 階
TEL:03-6457-8026 FAX:03-6457-8027

【名古屋営業所】〒460-0008 愛知県名古屋市中区栄 1-22-16 ミナミ栄ビル 3 階
TEL:052-747-6114 FAX:052-747-6115

【仙台営業所】〒980-0014 宮城県仙台市青葉区本町 2-1-7 本町奥田ビル 9 階
TEL:022-216-5060 FAX:022-216-5061

【福岡営業所】〒812-0013 福岡県福岡市博多区博多駅東 1-13-9 いちご博多駅東ビル 4 階
TEL:092-477-2130 FAX:092-477-2077

【高崎営業所】〒370-0058 群馬県高崎市九蔵町 25-1 WESTIN I 5 階
TEL:027-333-1851 FAX:027-333-1852

コールセンター TEL:075-634-8073

受付時間:平日 9:00~19:00/土曜 9:00~17:30
日曜、祝日、年末年始は休業いたします。



YouTube 公式チャンネル



Twitter 公式アカウント



Facebook 公式アカウント

このカタログの記載内容は2020年8月現在のものです。仕様は予告なく変更される場合があります。

© Laplace System