

## L・eye監視画面 動作確認環境

### パソコン

対応OS	Windows 11
対応Web ブラウザ	Google Chrome / Mozilla Firefox / Microsoft Edge (いずれも最新版) ※上記以外のブラウザではグラフ画面が正しく表示されない場合があります。
画面解像度	1280 x 1024 pixel以上を推奨 (1024 x 768 pixelでも使用可)

※他環境下での閲覧や動作の確認は行っていません。

- ・Google Chrome、AndroidおよびPixelはGoogle LLCの商標です。
- ・WindowsおよびMicrosoft Edgela、米国およびその他の国におけるMicrosoft Corporationの商標です。
- ・MozillaおよびFirefoxは、米国およびその他の国におけるMozilla Foundationの商標です。

## 回線シェアセット全般

### 仕様

#### ●サービス

- ・契約期間分の通信回線、ASP、機器保証をお付けします。※
- ・ソーラーエッジ版のスイッチングハブの機器保証は1年です(有線回線の場合は全て1年)。
- ※通信回線の対応エリアについては事前確認が必要です。
- また、ASP サービス費用と通信回線費用は一括でのお支払いをお願いいたします。

#### ●代替回線保証

- ・将来的にご契約時の通信回線サービスが終了した場合、別途代替の回線をご提供します。

#### ●設置条件

- ・使用温度範囲は0～40℃です  
(ファウウェイ版：-10～60℃、ソーラーエッジ PCS セット：0～50℃)。
- ・屋外設置時は直射日光を避けてください。
- ・塩害地域では「塩害地域向けタイプ」を選択してください。  
塩害地域：海岸線から50m以上500m以内で海水飛沫がかからない場所  
(沖縄・離島では、海岸線より500m以上であっても塩害地域とみなします)。

### 注意事項

- ・遠隔監視システム&サービス L・eye の契約を必須とします(出力制御ユニットの回線手配のみを目的とした販売はいたしかねます)。
- ・出力制御ユニットの手配・組み込み作業・ネットワーク設定は、お客様ならびに PCS メーカー様サービスマンまでのご対応をお願いいたします。
- ・出力制御ユニット単体の動作は、当社保証外となります。
- ・遠隔監視システム&サービス L・eye が契約終了となった場合、出力制御ユニットへの回線提供も終了となり、別途回線手配が必要となります。

## 株式会社 ラプラス・システム

【 本 社 】〒612-8083 京都市伏見区京町 1-245 TEL:075-604-4731 FAX:075-621-3665

【 東京支店 】〒160-0022 東京都新宿区新宿 2-3-10 新宿御苑ビル 4階 TEL:03-6457-8026 FAX:03-6457-8027

【 札幌営業所 】〒001-0010 北海道札幌市北区北 10 条西 1-10-1 MCビル 5階 TEL:050-3150-1337 FAX:011-299-1778

【 仙台営業所 】〒980-0014 宮城県仙台市青葉区本町 2-1-7 本町奥田ビル 9階 TEL:022-216-5060 FAX:022-216-5061

【 高崎営業所 】〒370-0058 群馬県高崎市九蔵町 25-1 WESTIN15 階 TEL:027-333-1851 FAX:027-333-1852

【 名古屋営業所 】〒460-0008 愛知県名古屋市中区栄 1-22-16 ミナミ栄ビル 3階 TEL:052-747-6114 FAX:052-747-6115

【 広島営業所 】〒730-0013 広島県広島市中区八丁堀 11-8 エフスペース八丁堀ビル 6階 TEL:050-3149-1625 FAX:082-836-3201

【 福岡営業所 】〒812-0013 福岡県福岡市博多区博多駅東 1-13-9 いちご博多駅東ビル 4階 TEL:092-477-2130 FAX:092-477-2077

コールセンター TEL:075-634-8073

受付時間:平日 9:00～19:00/土曜 9:00～17:30 日曜、祝日、年末年始は休業いたします。



このカタログの記載内容は2025年2月現在のものです。仕様は予告なく変更される場合があります。

© Laplace System



# ラプラス・システムの 出力制御

遠隔監視システム&サービス L・eyeは

追加機器不要で出力制御に標準対応。

PCSごとの高機能監視とスムーズな

出力制御をまとめて実現します。

あらゆる  
出力制御を  
徹底サポート

遠隔監視システム & サービス エル・アイ

# L・eye®

## モニタリングシステム

導入容量 **22.2**GW

導入件数 **88,000**件

※2024年12月末現在



低価格



簡単設置



高機能



出力制御



太陽光発電遠隔監視システム

出典：株式会社富士経済 再生可能エネルギー発電システム・サービス市場 / 参入企業実態調査 2024 / 太陽光発電遠隔監視サービス<2023年度実績>



太陽光発電遠隔監視システム

出典：株式会社富士経済 エネルギーマネジメント・パワーシステム関連市場実態総調査 2025 / 太陽光発電遠隔監視システム導入件数<2023年度実績>



# 出力制御を徹底サポート

遠隔監視システム&サービス L・eyeは、追加機器不要で出力制御に標準対応し、高い監視力で大切な資産を守ります。  
出力制御が本格化する今こそ、高性能監視を取り入れた万全の出力制御対策が重要です。



## 旧ルール対応でもオンライン制御がオススメ!

旧ルール（オフライン制御）でも出力制御付きPCSに切り替え、オンライン制御にすることで下記のようなメリットがあります。

### 制御時間・日数が大幅に低減

必要な時間帯のみ制御を行うため、制御時間が少なくなります。また、気象状況によって、当日の制御が不要になる場合も。

オンライン制御	オフライン制御
1日あたり約 <b>2.3</b> 時間	1日あたり約 <b>8</b> 時間
年間約 <b>34</b> 時間	年間約 <b>199</b> 時間
年間約 <b>16</b> 日	年間約 <b>25</b> 日

※2020年度のデータ(当社調べ)

### 手間や人件費を削減

電力会社のスケジュールで自動制御。手間や人件費削減につながります。

### オンライン代理制御

代理制御が導入されても精算額は8時間制御で算定されるため、オンライン化することで出力制御量の低減が見込めます。

## 遠隔制御機能でオフライン制御でも現地対応不要!

「遠隔制御予約機能」では、現地に行かなくても事前に制御内容を設定可能。オフライン制御でも手間や人件費削減につながります。また、遠隔制御の予約内容はメールで通知され、PC版サイトであればスマートフォンから操作が可能です。

実行日時	名称	種別	状態
2019/04/05 10:00	PCS1	OFF制御	実行
2019/04/05 10:00	PCS2	OFF制御	実行
2019/04/05 15:00	PCS1	ON制御	実行
2019/04/05 17:00	PCS2	ON制御	実行
2019/04/06 10:00	13-20	OFF	実行
2019/04/06 18:00	1-5	ON	実行
2019/04/07 11:00	13-20	OFF	実行
2019/04/07 17:00	1-5	ON	実行

### 予約制御設定

新規作成および編集ボタンから予約制御の設定や編集が可能に。制御の種類/対象のPCS/日時を選択して予約できます。

### 遠隔制御履歴

遠隔制御結果の履歴を表示。日時/制御項目名/状態(履歴内容)が確認できます。また、履歴はCSVでダウンロード可能です。

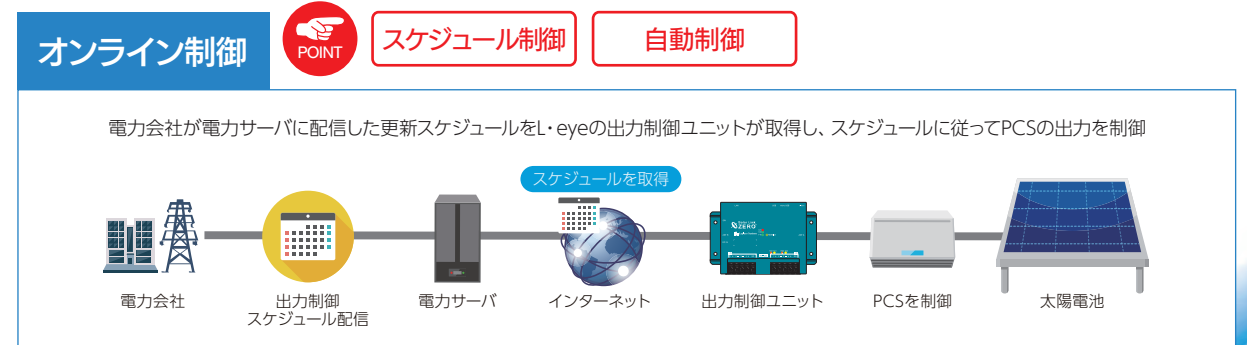
※ネットワーク状況等により、制御指示が正確に反映されない場合がありますので、監視画面内の発電量等をご確認いただき、指示内容が正確に反映されているかご確認ください。  
※オプション機能です。

※L・eye 太陽光発電/パッケージには未搭載です。  
※スマートフォンは画面が最適化されていない場合があります。動作確認済みの環境は裏表紙をご確認ください。

## 3つの出力制御ルールに対応

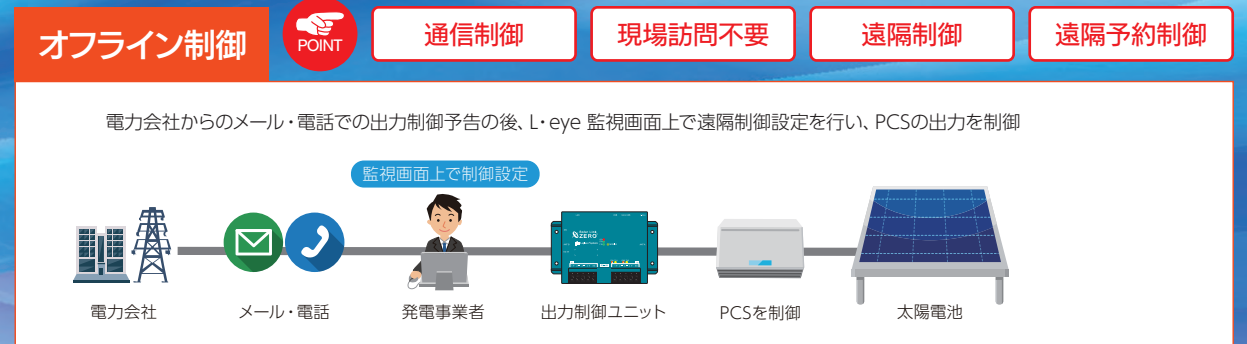
### 無制限無補償ルールと新ルール

L・eyeの計測機兼出力制御ユニットが電力サーバから定期的に出力制御スケジュールを取得し、PCSや接点の出力を制御します。



### 旧ルール

旧ルールでは現場での制御設定が必要ですが、L・eyeなら現場に行くことなく監視画面上での遠隔操作で自由に制御できます。さらに、事前の予約制御設定も可能です。





# 遠隔監視と出力制御をまとめて実現

## ① 制御予定や結果をリアルタイムで確認

L-eye監視画面により、出力制御スケジュールやPCSごとの制御状況をリアルタイムで確認できます。

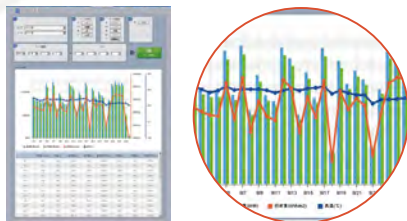


### 制御率・定格比率



出力制御スケジュールを自動で取得し、指令値に従って発電電力を制御します。現在の制御状況「制御率」と、PCSごとの定格容量に対する発電割合「定格比率」を表示します。

### 制御状況の表示



発電電力量、日射、気温、予定制御率のデータをグラフおよび帳票で確認できます。グラフと帳票どちらも30分ごとの平均値または積算値で表示します。

## 出力制御スケジュール



●一日の予定制御率が表示されます。

カレンダー上に、当該日に設定されているスケジュールの種類と予定制御率を表示します。制御率をクリックすると、当該日の30分ごとの詳細な予定制御率も確認可能。

## 出力制御スケジュール履歴



●出力制御関連の履歴を表示します。

## 固定・更新スケジュール



●確定した出力制御予定日や予定制御率を色分けして表示。

## 制御結果ダウンロード



ダウンロードボタンをクリックすると、予定制御率、全体定格比率、全体発電電力量、PCS定格比率、PCS発電電力量がCSV形式でダウンロードされます。

## PCSごとの制御状況詳細



PCSごとの詳細状況ページで、全てのPCSの情報欄に制御率と定格比率を表示します。

## PCSごとの制御状況一覧



各PCSの発電電力や1日の積算値、運転状況のほか、出力制御率、定格比率を表示します。

## PCS故障履歴

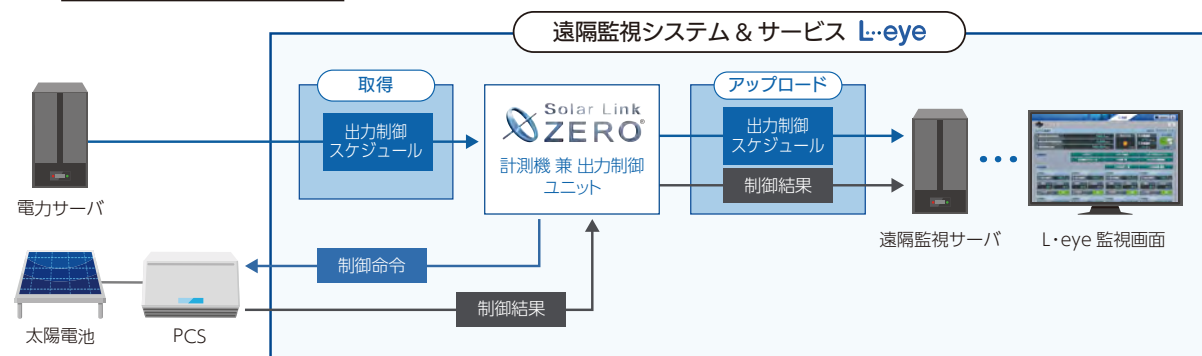


PCS詳細故障の発生・復帰の履歴を確認でき、CSV形式でダウンロードもできます。PCS故障時にメール通知することもできます。

## ② 出力制御スケジュールによる精緻な制御

計測制御端末Solar Link ZEROが出力制御ユニットの役割も担うため、追加機器は不要です。電力サーバから定期的に出力制御スケジュールを取得し、PCSの出力を制御します。

出力制御機器構成イメージ図

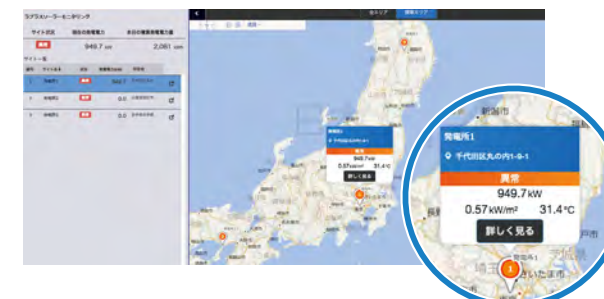


## 電力メーター（計量値）



スマートメーター（低圧・高圧）や検定付きメーターで取得した情報が表示されます。CSV形式でのダウンロードも可能です。  
※低圧スマートメーターの計測は、別途 Wi-SUNドングル（有償）が必要です。

## 発電サイトマップ

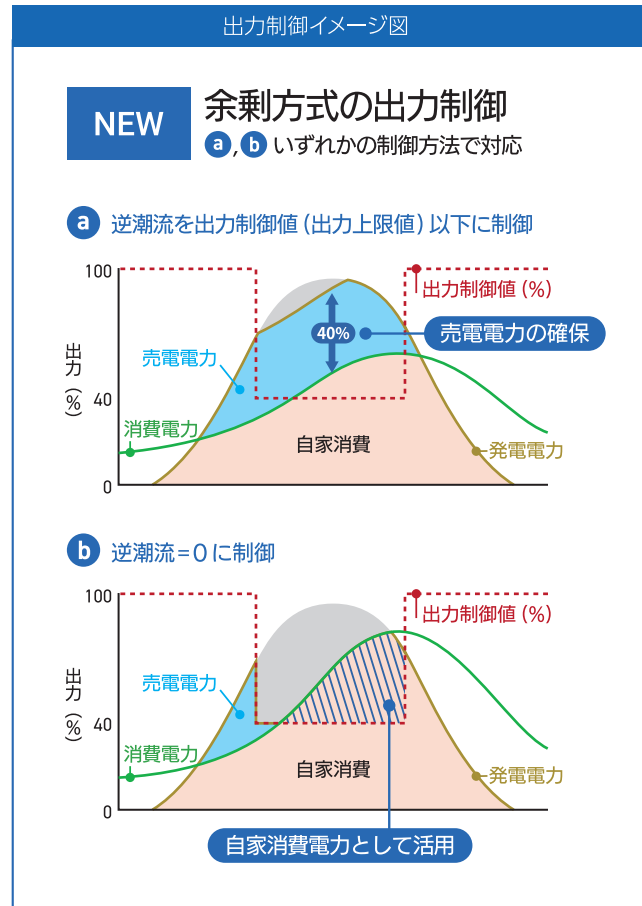
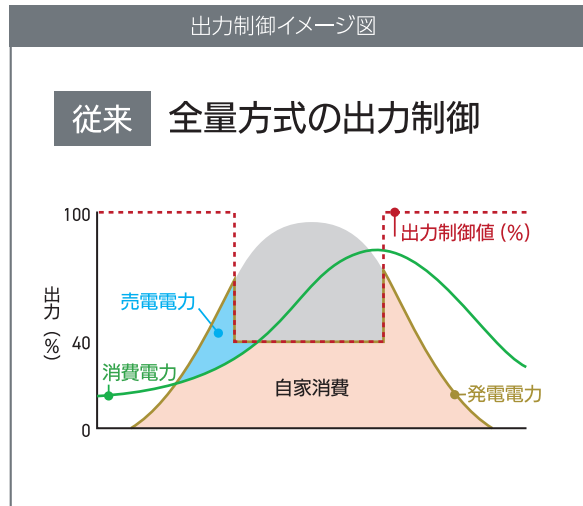


グループの各サイトをリスト形式で監視でき、マップ上ではピンを配置して発電所の位置情報を表示させることができます。ピンをクリックすると、サイトの基本情報が確認できます。



## POINT 余剰買取に対応

全量買取だけでなく、余剰買取にも対応。  
余剰方式の出力制御として、2パターンの制御方法から選択できます。



自家消費分は出力制御されないため、  
発電電力を有効活用できます。

※本機能を使用するには、系統連系協議・出力制御試験等が必要となる可能性があります。

## POINT 現地制御に対応 新機能

Solar Link ZEROのWebアプリケーションから、  
制御対象機器に対して手動で制御を実行。  
インターネットに繋がらない場合でも、現地にて  
ご利用いただけます。



※遠隔制御との併用が必須です。

## POINT 業界一のPCS対応力

40社ものメーカーのPCSに対応しているので、PCSに合わせて機器を選定する手間を省くことができます。

出力制御が可能なメーカー 一覧 (予定を含む)					
IDEC	インリー・グリーン エナジー・ジャパン	ウエスト ホールディングス	エクソル	SMAジャパン	カナディアン・ソーラー・ ジャパン
Qセルズ	クリーンベンチャー 21	Sungrow Japan	三社電機製作所	サンテックパワー・ジャパン	山洋電気
GSユアサ (GSユアサインプラ システムズ (旧:サンケン電気)含む)	JAソーラー・ジャパン	新電元工業	ソーラーエッジ テクノロジー・ジャパン	ソーラーフロンティア	ダイヘン
ダイヤゼブラ電機	DMM.com	デルタ電子	東芝 IT コントロールシステム	トリナ・ソーラー・ ジャパン	日新電機
ニチコン	日本エネルギー ホールディングス	ネクストエナジー・ アンド・リソース	ネミー	ノーリツ	パナソニック三洋電機
日立インダストリアル プロダクツ (旧:日立製作所)	日立産機システム	ファーウェイジャパン 華為技術日本	藤崎電機	富士電機	MARICI Japan (旧: ABB)
三菱電機	明電舎	安川電機	YAMABISHI		

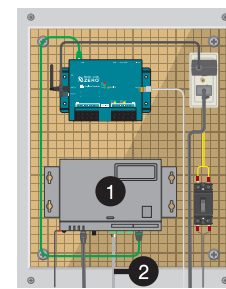
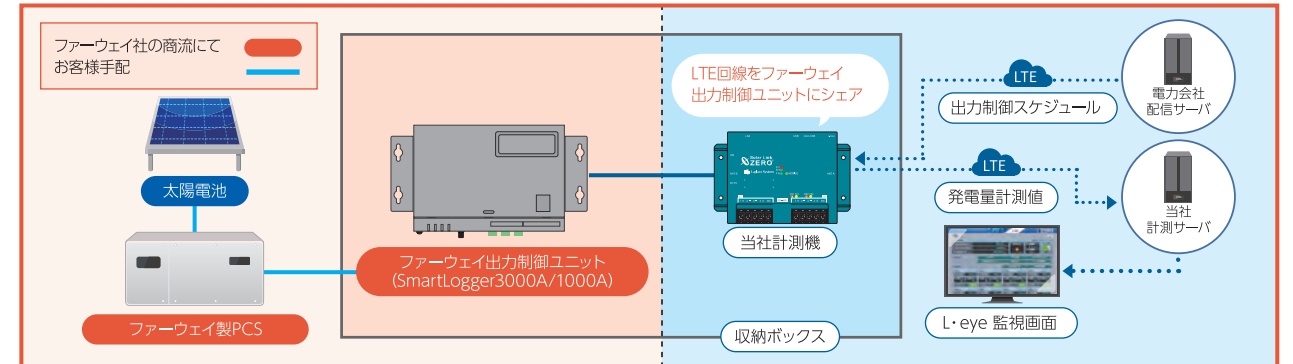
※太陽光発電の設備容量によって、対応可能なメーカー・機種が異なります。 ※上記以外のメーカー等につきましてはお問い合わせください。

## PCSメーカー純正出力制御ユニット向け

# L·eye<sup>®</sup> match 太陽光発電 回線シェアセット

出力制御ユニット用通信回線と遠隔監視システムをセットにして、出力制御エリア限定でご提供。  
遠隔監視用のLTE回線を出力制御ユニットにシェアするため回線手配は不要。  
遠隔監視と出力制御をまとめて実現します。

ファーウェイ版 ファーウェイ製純正出力制御ユニット(SmartLogger3000A/1000A)と  
同社PCSの組み合わせでの出力制御案件に対応します。



### 構成図 (収納ボックス内)

電源	AC100V
内容物	計測機 Solar Link ZERO MOBILEアンテナ ACアダプター ACタップ
	収納ボックス 安全ブレーカ LANケーブル (出力制御ユニット-当社計測機間) 木ねじ

### 収納ボックス

	標準	増設
サイズ	W424×H521×D201mm <sup>※</sup>	W400×H500×D200mm
材質	AAS樹脂	PC+ABS樹脂
IP規格	IP44	IP65

※突起・屋根を含む

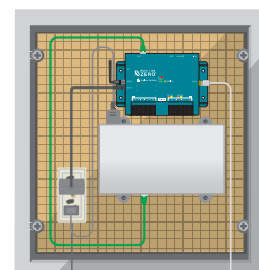
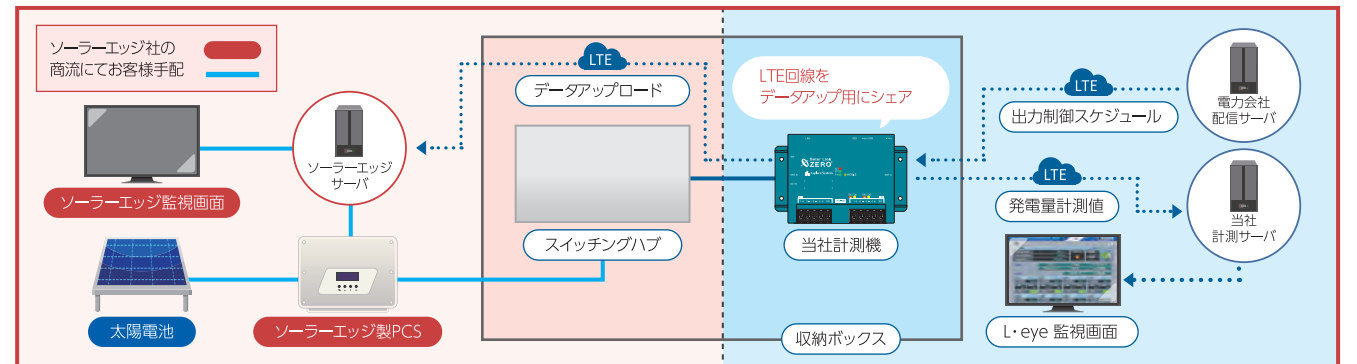
※ ① 出力制御ユニットと ② PCS・出力制御ユニット間通信ケーブルはお客様手配となります。

### 注意事項

- ・L·eye 監視画面上で出力制御スケジュールの確認はできませんが、出力制御ユニットからPCSへの制御率は確認できます。
- ・ファーウェイ製の監視サービスは使用できません。

## ソーラーエッジ版

ソーラーエッジ社製PCSが同社のサーバへデータアップロードするための回線シェアを行います。  
出力制御の場合はSolar Link ZEROが出力制御ユニットとなります。 ※注意事項参照



### 構成図 (収納ボックス内)

電源	AC100V
内容物	計測機 Solar Link ZERO MOBILEアンテナ ACアダプター ACタップ スイッチングハブ式
	収納ボックス 安全ブレーカ LANケーブル スイッチングハブ取付用金具

### 収納ボックス

	標準タイプ
サイズ	W425×H419×D161mm <sup>※</sup>
材質	AAS樹脂
IP規格	IP44

※突起・屋根を含む

### 注意事項

- ・対象 PCS : SE5500H-JP(J)/SE25K-JP(\*)/SE33.3K-JP(J)/SE50K-JP(J)
- ・ソーラーエッジ製の監視サービスに関しては当社の責任範囲外となります。
- ・スイッチングハブはお客様側での組み込みとなります。