

事前確認 ※現地へ行く前にご確認ください。

一括監視画面で「更新停止」の発生を確認

弊社ホームページのお知らせにてASPサービス サーバ障害 または サーバメンテナンスに関する告知がありますか？
<http://www.lapsys.co.jp/topics/cat4/>

YES

NO

【プロバイダ会社様へご確認】インターネット回線の障害が発生していますか？

YES

NO


現場確認が必要です！

- ・計測機器が小型端末（Solar Link ZERO）の場合・・・P.2へ
- ・計測機器がパソコン（Solar Link Viewer）の場合・・・P.5へ

「更新停止」とは計測機器からサーバへデータアップロードできていない状態です。（計測機器に不具合が発生している場合も含む）



PCS 計測機器 サーバ



「更新停止」の画面表示例

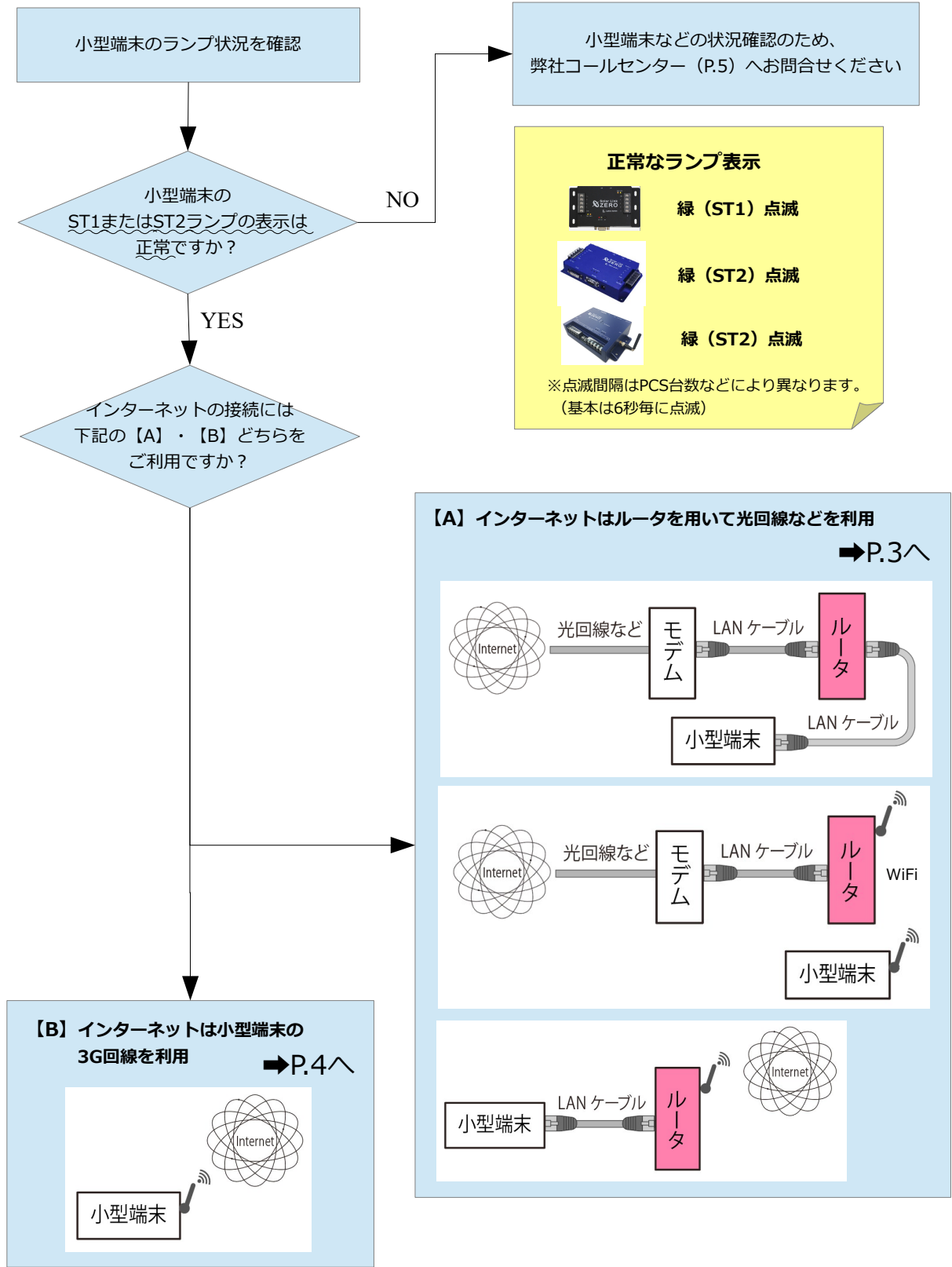
サーバ障害の復旧またはメンテナンスが完了するまでお待ちください。弊社ホームページにて随時対応状況をお知らせいたします。
<http://www.lapsys.co.jp/contact/index.html>

「更新停止」発生の原因が、「サーバの障害かメンテナンス」または、「インターネットの回線障害」だった場合、回線障害が復旧すると、一括監視画面は「更新停止」から「正常」に復帰します（画面の変化には数分かかります）。

インターネット回線の障害が復旧するまでお待ちください

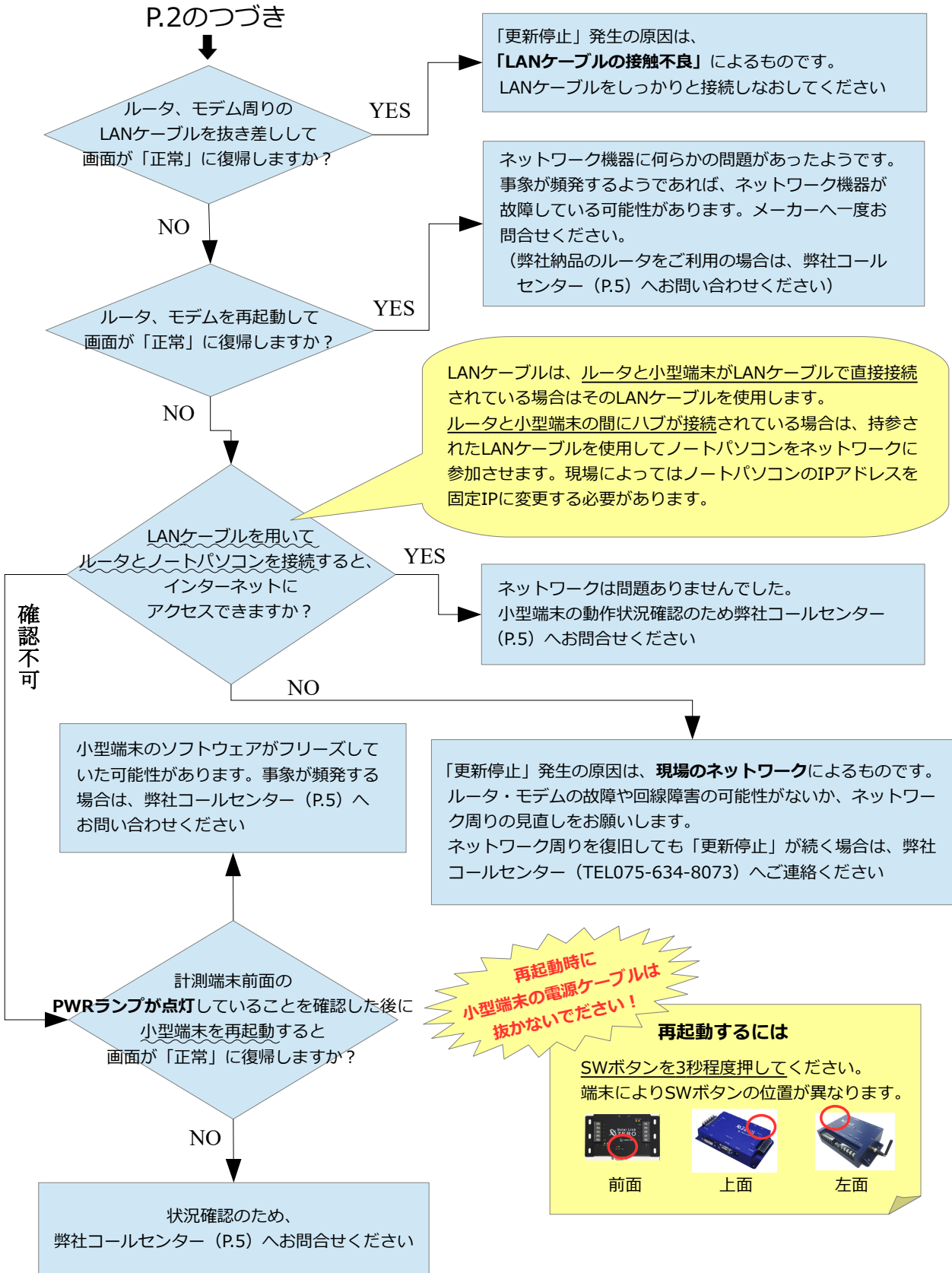
現場確認：小型端末（Solar Link ZERO）の場合

・持ち物：ノートパソコン、LANケーブル（原因切り分けのために必要になる場合があります）



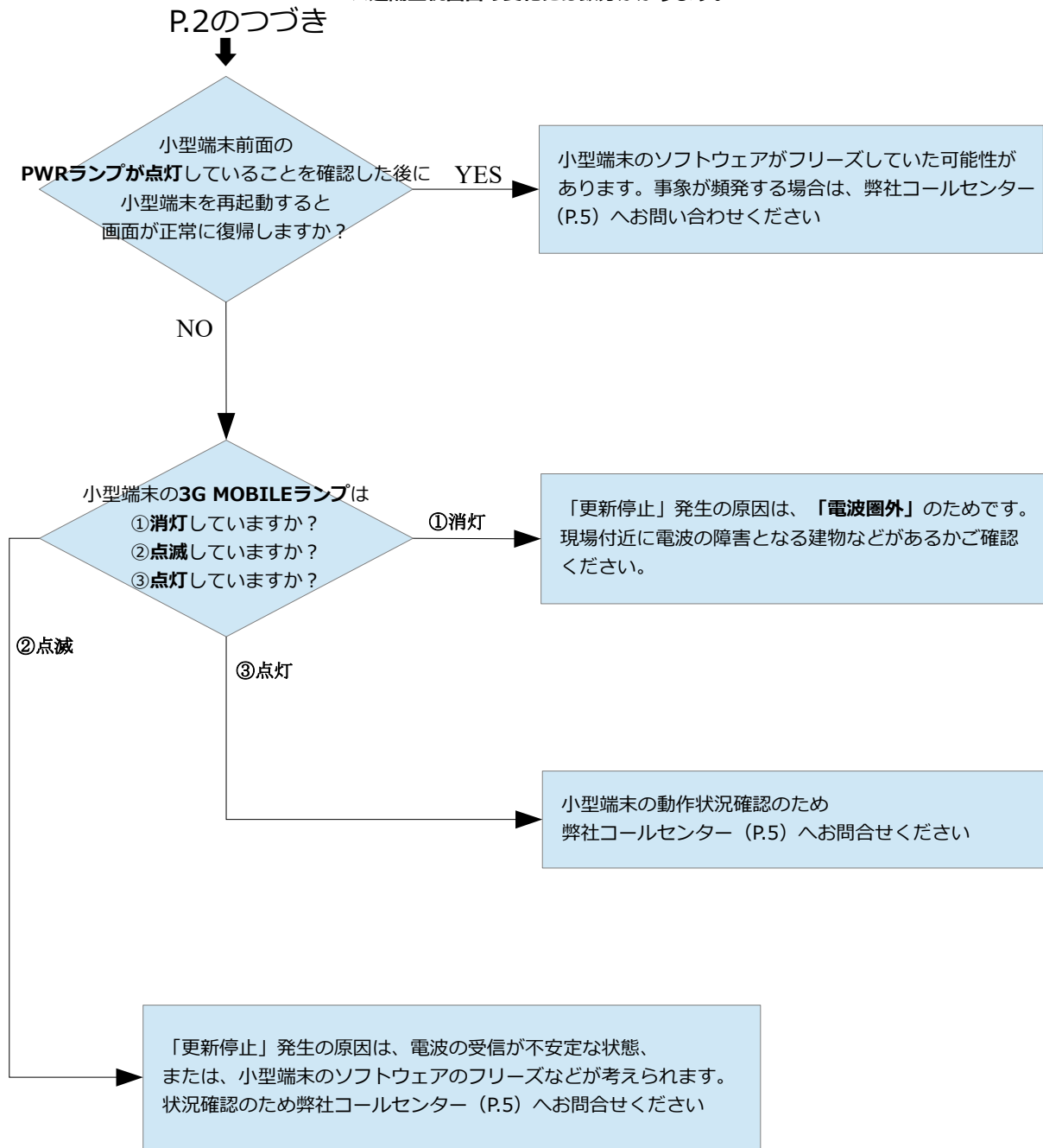
【A】インターネットはルータを使用し、光回線などを使用している方

※遠隔監視画面の変化には数分かかります。



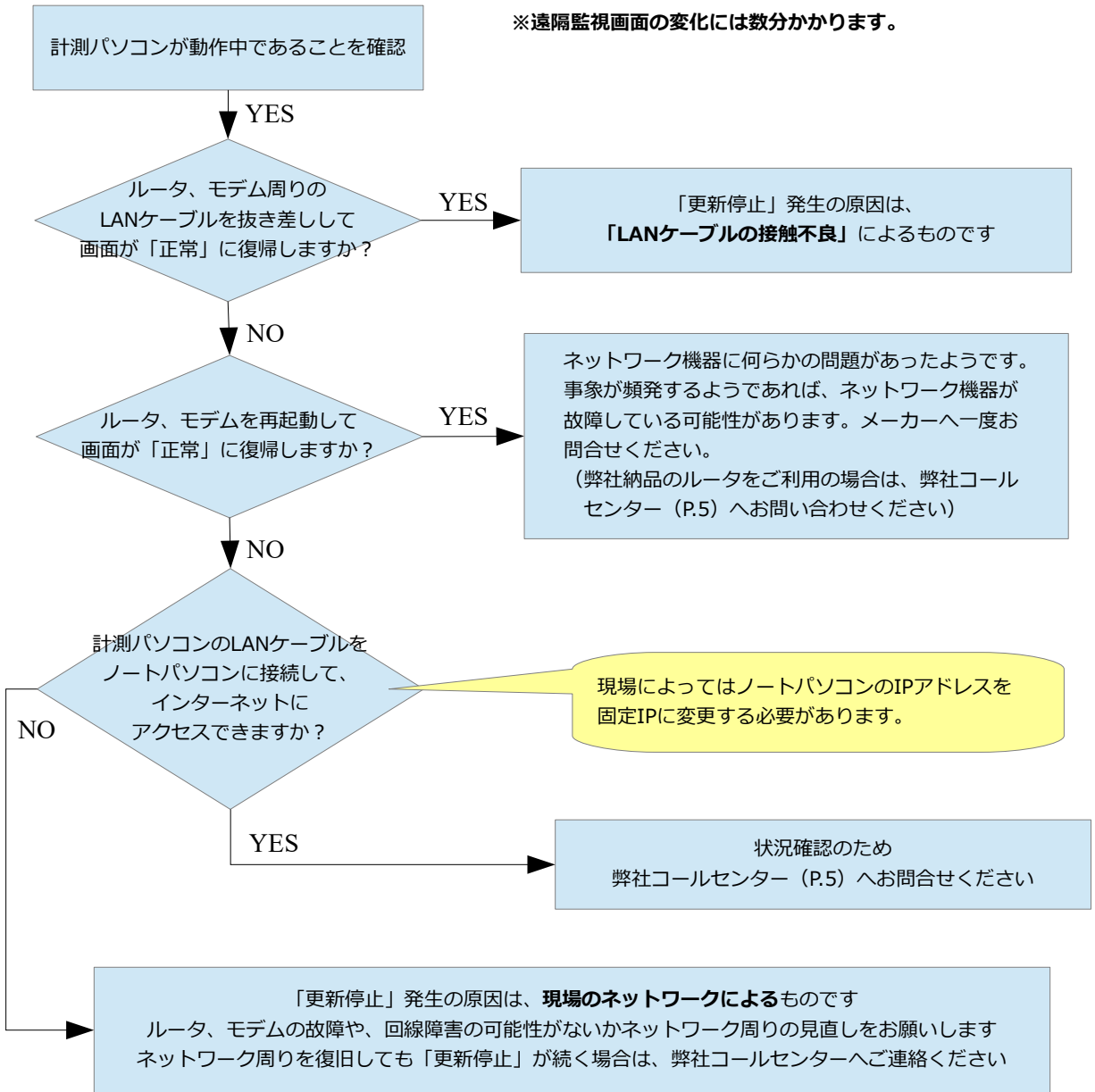
【B】インターネットは小型端末の3G回線を使用している方

※遠隔監視画面の変化には数分かかります。



現場確認：計測パソコン（Solar Link Viewer）の場合

・持ち物：ノートパソコン、LANケーブル（原因切り分けのために必要になる場合があります）



※お問い合わせの際は本マニュアルを見たオペレーターにお伝えください。スムーズに対応できます。

株式会社ラプラス・システム コールセンター
TEL : 075-634-8073
平日 8:00 ~ 19:00
土曜 9:00 ~ 17:30
※日曜・祝日・年末年始は休業します。