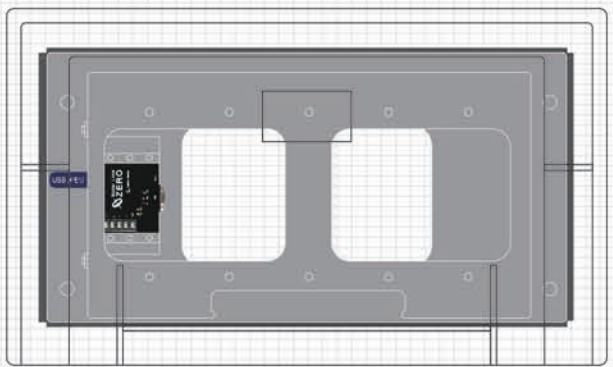
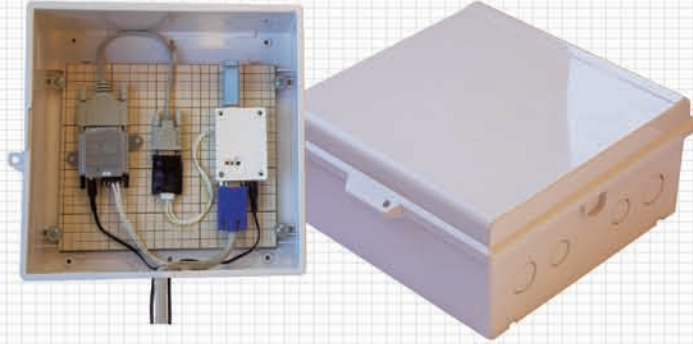


小さな体に多くの機能と拡張性。

太陽光発電計測・表示システムの新時代。

■標準設置方法

Solar Link ZERO-485	Solar Link ZERO-232C
<p>本体のみでのシンプルな設置 信号変換器が必要ないため、本体のみでの設置が可能になりました。 ※ZERO-485用の取付金具が付属した大型ディスプレイ壁掛金具をご用意しております。</p>  <p>※大型ディスプレイを正面から見た図</p>	<p>ワンボックスですっきり収納 本体のほかに、ACアダプター、信号変換器(RS-485→RS-232C)を収納します。</p> 

■仕様一覧表

	Solar Link ZERO-485	Solar Link ZERO-232C	
小型端末仕様	型式	SLZ-485	SLZ-232C
	プロセッサ	EP9307 (Cirrus Logic)・CPUコア: ARM920T	
	システムクロック	200MHz	
	メモリ	SDRAM・64MB、FLASH: 8MB (NOR)、256M(NAND) 搭載	
	Ethernet	10BASE-T/100BASE-TX	
	シリアルポート	RS-485・1ポート/USB2.0・2ポート	RS-232C・2ポート/USB2.0・2ポート
	画像出力	800×600 (フルカラー)、RGB: D-sub 15ピン (ミニ)	
	外形サイズ	W115.0×H81.0×D35.0mm	W83.0×H58.0×D24.3mm
	電源	AC100V (ACアダプター使用)	
	消費電力	1.5W (標準使用時)	
使用温度範囲	0~60℃ (USBメモリ、ACアダプターは0~40℃)		
重量	約140g	約70g	
MTBF	100,338.9h (約11.5年: Ta: 25℃, MIL-HDBK-217Fに基づいて算出)		
OS	Linux 2.6		
標準設置方法	品名・型式	大型ディスプレイ壁掛金具 FTK-NM-ST10 (日本フォームサービス)	収納ボックス P14-33 (日東工業) (※1)
	外形サイズ	330×630×79.8 (mm)	300×300×140 (mm)
内容物	小型端末、ACアダプター、USBメモリ (※2)	小型端末、ACアダプター、信号変換器 (RS-485→RS-232C)、USBメモリ (※2)	
機能仕様	表示画面	データ表示画面2画面、コンテンツ表示画面最大5画面 (※3) 任意の順序および時間間隔で自動巡回可能。(※4) 年度報画面も表示可能。 パワーコンディショナ異常時に画面表示あり。	
	データ計測	各種パワーコンディショナ(※5)データロガー(Mシステム:R1またはR3) 各種パワーコンディショナ (※5) データロガー (Mシステム:R1 または R3) 2系統の計測が可能(同型のパワーコンディショナまたはパワーコンディショナとロガーの組み合わせに限りです)。	
	データ容量	過去3年以上の計測データをUSBメモリ(8GB)に保持可能。	
	データ形式	CSV形式、ラプラス形式	
	遠隔監視機能	LAN経由で現在の発電電力量などをWeb画面にて閲覧可能。 CSV形式で計測データのダウンロードが可能。Webブラウザは、IE(インターネットエクスプローラ)のVer.7と8に対応。	
	データ送信機能	データ収集用サーバー(弊社がご用意するPC)に対し自動的にデータを送信することが可能。(※サーバーはオプションです。)	
	保存データ項目	日報 csv・月報 csv・年報 csv・年度報 csv: 全パワーコンディショナの合計発電電力量、及び故障時間などを保存。 詳細 csv: パワーコンディショナ固有データを保存。	
設定機能	USBメモリを介して計測・表示の各機能の設定が可能。 LANを介して表示の各機能の設定が可能。		

※1: 標準仕様の内容物の場合です。エクステンダーやロガーなども収納する場合は収納ボックスの型式・サイズが変わりますので、ご留意下さい。
 ※2: USBメモリは3年毎の交換をお勧めします。
 ※3: 標準で3画面が付属しています。コンテンツ表示画面(ユーザーコンテンツ、写真等)は、ユーザーが任意に差し替え可能です。
 ※4: 設定できる時間間隔は全画面共通です。画面ごとに異なる時間間隔を設定することはできません。
 ※5: 主な産業用、住宅用パワーコンディショナに対応中、対応機種につきましてはお問い合わせ下さい。

※仕様は予告なく変更することがあります。

ソフトウェアで新エネルギーの未来を切り開く

株式会社 ラプラス・システム

【本社】
〒612-8362 京都市伏見区西大町307-21
TEL: 075-604-4731 FAX: 075-621-3665

【アメリカ・サンノゼ オフィス】
10 South 3rd Street, 3rd Floor, San Jose, CA 95113, USA
TEL: +1(408)351-3375 FAX: +1(408)351-3330

【東京支店】
〒160-0022 東京都新宿区新宿1-16-10 コスモス御苑ビル7F
TEL: 03-6457-8026 FAX: 03-6457-8027

【ドイツ・フライブルク オフィス】
Solar Info Center Emmy-Noether-Str. 2, 79110, Freiburg, Germany
TEL: +49-(0)761-45 65 006 FAX: +49-(0)761-88 87 415

E-mail: laplace@lapsys.co.jp <http://www.lapsys.co.jp/>

新時代の原点



原寸大

小型・太陽光発電計測表示システム

Solar Link ZERO



原寸大

コンパクト だから

- 大幅コストダウン
- 省スペース
- 省電力

なのに

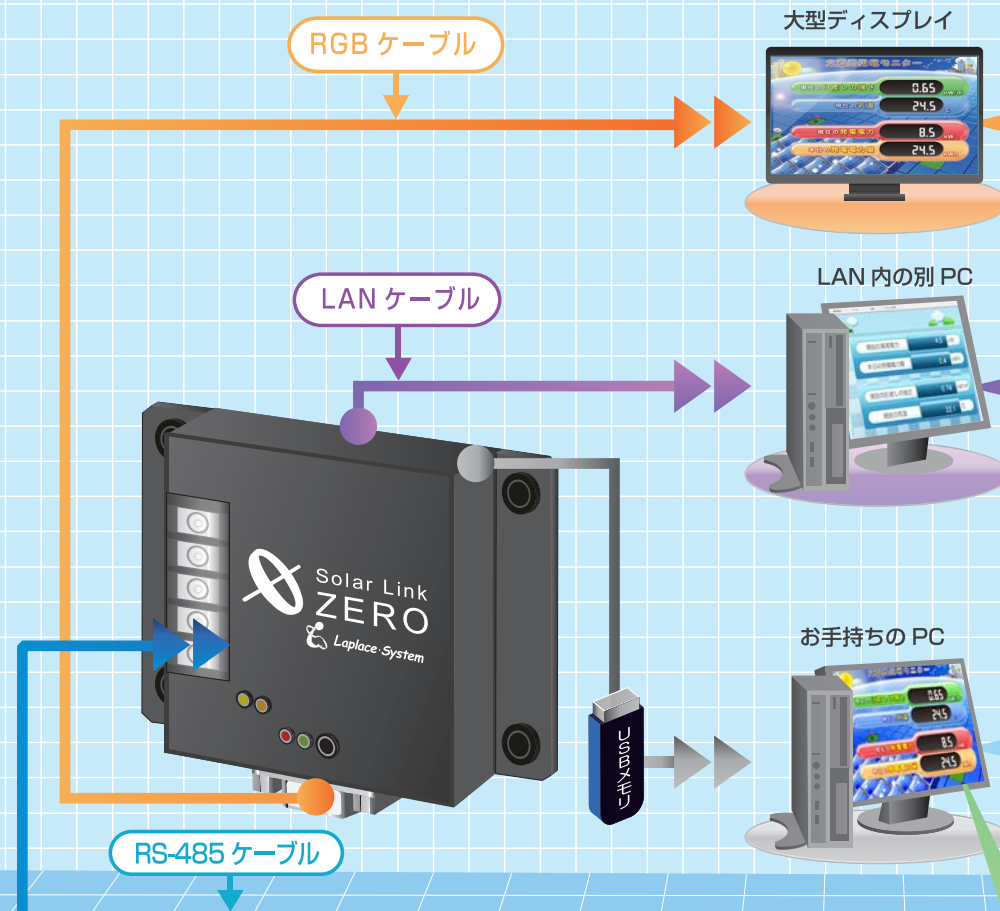
- 十分な表現力
- 大きな拡張性
- 高い信頼性



RS-485版の特長

計測 RS-485ポートを備えた変換器いらずの計測

1系統で最大5台までのパワーコンディショナに対応可能です。またデータロガーと接続して発電電力・日射・気温のアナログ計測(4~20mA)も対応可能です。

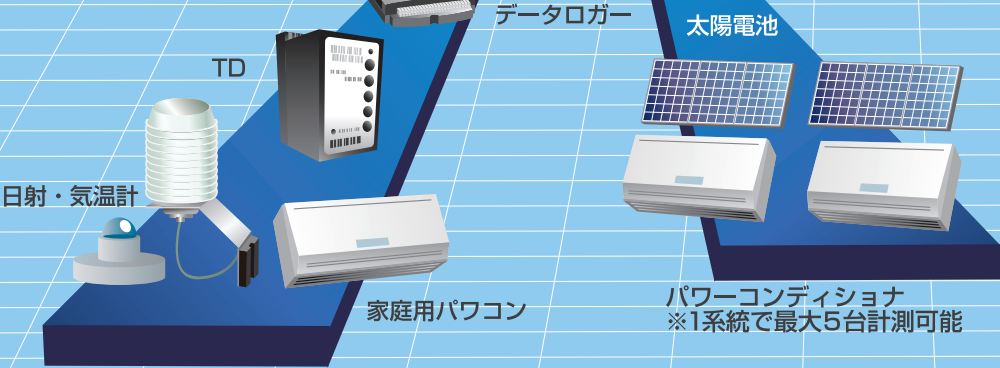


※パワーコンディショナからの計測とデータロガーからの計測を同時に行うことはできません。

【計測パターン2】
アナログ計測(4~20mA)から計測データをとる場合

※発電電力・日射
気温に限ります

【計測パターン1】
パワーコンディショナから直接計測データをとる場合



優れた機能と拡張性

表示 大型ディスプレイにも対応する表示能力

計測画面(2画面)、コンテンツ画面(5画面)を自動巡回。コンテンツ画面は、ユーザー自身で任意のJPEGまたはBMPファイルに差し替え可能です。年度報画面も表示できます。

●見やすい計測画面



LAN接続 Webでの遠隔監視も可能な拡張性

WEBブラウザでの遠隔監視、計測データのダウンロードや、表示画面等の遠隔設定などが可能です。(ブラウザ表示画面は大型ディスプレイの表示とは異なります) 専用サーバーへの自動データ送信も可能です。

※サーバーはオプションです。詳細は弊社までご連絡ください。



データ保存 計測データの有効活用が容易に実現

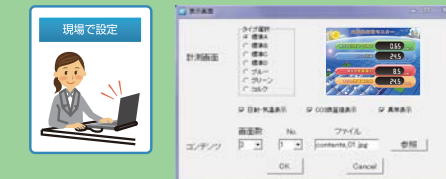
過去3年以上の計測データをUSBメモリに保存。これをPCに接続する事で、Excel等で確認可能(CSV形式)。またPC版のSolar Linkを使用してグラフや帳票の出力が可能です。(ラプラス形式)



設定 現場で柔軟な対応を可能にする便利な機能

USBメモリに搭載したPC版設定ツールで、計測・表示の各機能の設定が可能です。

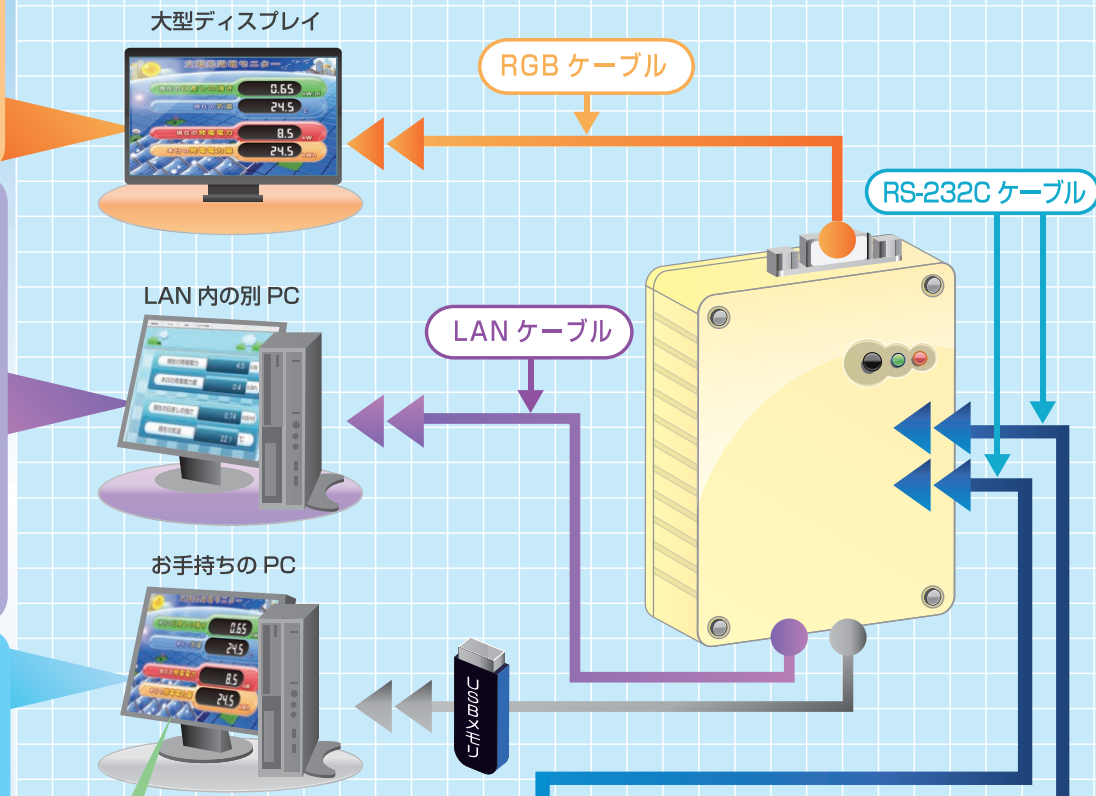
●設定画面例



RS-232C版の特長

計測 2系統入力をサポートする計測機能

RS-232Cを2ポート装備し、2系統の計測が可能です。2系統合計で最大5台までのパワーコンディショナ(同型に限る)に対応できます。データロガーと接続して、発電電力・日射・気温のアナログ計測(4~20mA)も対応可能です。



パワーコンディショナからデータを取得する際は変換器が必要な場合があります。

信号変換器

232-485C

データロガー

TD

日射・気温計

RS-232Cでの2系統計測可能

パワーコンディショナ
※1系統で最大5台計測可能
※2系統の場合でも合計5台までです